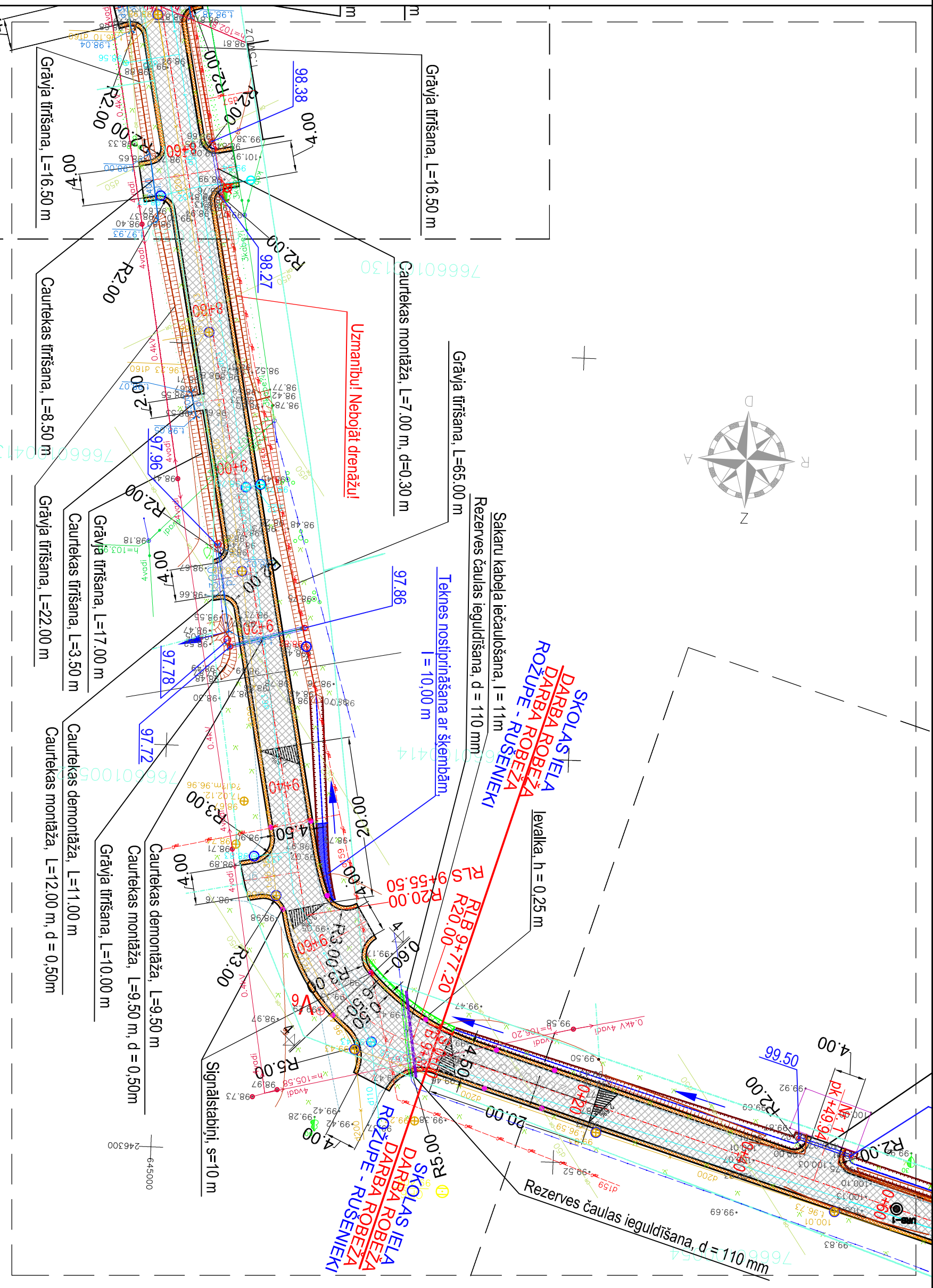


Apzīmējums	Apzīmējuma nosaukums
	Ceļa segas pamatkonstrukcija (Tips I)
	Asfalbetona segas pamatkonstrukcija (Tips II)
	Asfalbetona seguma frēzēšana
	Ievalka
	Nomales apauguma tīrīšana
	Zaļā zona
	Seguma pāreja posma izbūvē
	Nomale
	Grāvija izrakšana
	Brauktuves šķērslīpums
	Jaunas ceļa zīmes uzstādīšana
	Esošās ceļa zīmes pārcelšana
	Caurteka
	Asis
	Bortakmens 100.30.15
	Gulbošs Bortakmens 100.30.15
	Caurtekas/grāvija augstuma atzīme
	Brauktuves malas/apmales augstuma atzīme
	Ūdens tecēšanas virziens
	Akas vāka līmeņošana
	Signālstabiņi
	Ceļa 920 apzīmējums stāvlaukumā
	Koku ciņšana
	Urbums



Lapu izvietojuma shēma:

Pašvaldības ceļš Rožupe - Rušenieki

Piezīmes:

1. Izmēri un augstumi doti metros.
2. Augstumi doti Baltijas augstumu sistēmā.
3. Caurteku gaitu augstumi precīzāmi būvniecības gaitā.
4. Ceļa pamatkonstrukciju tipus skatīt CD 6 rasējumos.
5. Izbūvējot nobrauktuves un pieslēgumus, jāpiešķir pietiekama atzīmēšana, ja projekta nav norādīts savādāk.
6. Nobrauktuvju pļiektāžu precīzi uz vietas.
7. Projekta līnijas augstumi precīzāmi būvniecības laikā.
8. Būvniecības gaitā neiznīcināt esošas īpašumu robežzīmes.
9. Būvdarbu laikā ievērot pazemes un virszemes komunikāciju aizsardzības noteikumus un, ja nepieciešams, paredzēt to papildus aizsardzību.
10. Koordinātas pa numuriem skatīt koordinātu sarakstā.
11. Taisnu un līkņu piesaisti pļiektāžu skatīt taisnu un līkņu sarakstā.
12. Nobrauktuves, kuras no brauktuvēm nodalītas ar pazeminātu ceļa apmali, no zaļās zonas nodalītas ar bortakmeni 100,20,8.
13. Augstuma atzīmes precīzāmas būvniecības gaitā.

Projekta nosaukums:

Līvānu novada dome
Rīgas iela 77, Līvāni, Līvānu novads, LV-5316

Objekts:

Skolas ielas rekonstrukcija Rožupē,
Līvānu novadā

Adrese:

Skolas iela, Līvānu novads, Rožupē

Lapas nosaukums:

Plāns

Līguma nr.:

1402

Arhīva nr.:

1402

M1:500

Stadija

Lapas

Ras. Nr.

TP

1/2

CD-1-1

©All rights reserved.

©Izmantojams saskaņā ar autoritāšu līgumu

Rīga, Kaļķernes iela 22a

Tālr.: +371 67322333

Fakss: +371 67828366

UBELSS